

1 790 000 €

Achat maison

7 pièces

Surface : 262 m²

Surface séjour : 46 m²

Exposition : Sud Est

Vue : Mer

Eau chaude : Cumulus

Prestations :

alarme, climatisation, piscine, Volets

Double vitrage, Double vitrage,
environnement Résidentiel

4 chambres

3 salles de bains

4 toilettes

Classe énergie (dpe) : D

Emission de gaz à effet de serre (ges) : B

Document non contractuel

17/09/2024 - Prix T.T.C

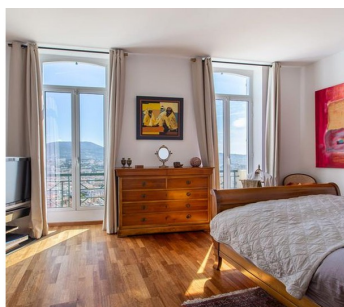


Maison 11056 Nice

NICE PESSICART - TERRASSE VUE MER - PISCINE - GARAGE - PARKING En position dominante, superbe villa Art Déco totalisant 295m² (262m² loi Carrez), en parfait état avec de magnifiques volumes, prestations raffinées et belles terrasses vue mer. La partie principale de 203m² en duplex et accessible par ascenseur, est ouverte sur 110m² de terrasse exposée Sud/est avec la vue mer époustouflante et la ville depuis toutes les pièces. composé d'un vaste séjour avec cheminée en marbre, cuisine semi-ouverte entièrement équipée avec arrière cuisine, 3 chambres, 2 salles de bains, dressing et 2 toilettes séparés. Un appartement indépendant en duplex de 59m² ouvert sur une petite terrasse, Composé d'un séjour, cuisine équipée, chambre, dressing, salle de bains et WC. Bassin / Spa, salle de sport, solarium, Garage et parking pour 2 véhicules. Belle opportunité, facile d'accès, proche des commerces, écoles, lycée, accès facile autoroute et voie rapide. Honoraires 5% inclus à la charge du vendeur. Les informations sur les risques auxquels ce bien est exposé sont disponibles sur le site Géorisques : georisques.gouv.fr

Frais et charges :

1 790 000 € honoraires d'agence inclus



RIVIERA BAY - 4 Bd de la Corne d'Or (Moyenne Corniche) - 06230 Villefranche-sur-Mer
Parking Gratuit devant l'agence / Free Parking Lots available

Tél. +33 (0)4 93 04 22 12 - contact@riviera-bay.com - www.riviera-bay.com

RCS Nice B 491 891 594 - Document non contractuel - Barème de prix sur notre site internet